

marie claire

MÉDITERRANÉE

Maison

Tour de piste
des stations

Hôtels

5 adresses
bien-être

Chalets à louer
Oui mais déco!

Le style montagne
bâtir, meubler, décorer, l'œil de 2 pros



L'édito

du sud

La montagne pour un premier numéro ? La symbolique est frappante. Regarder vers le haut – et le beau – gravir les étapes, s'élever, l'aventure méditerranéenne de Marie Claire Maison commence ici. D'abord par une redécouverte : notre région a du relief. Et quel relief ! De bleus saturés et blancs éclatants, de plaisir, générosité et créativité, entre sommets, littoral et soleil. Un territoire si multiple et remarquable qu'on ne le réduira jamais à une carte postale, aussi brillante soit-elle. Ces pages régionales seront celles de la proximité. Avec les créateurs, les audacieux, les visionnaires, ceux et celles qui nous inspirent et nous donnent envie. Des talents, la Provence et la Côte d'Azur en recèlent peut-être plus qu'aucun autre pays, terre d'accueil et de partage où artistes, entrepreneurs et amateurs éclairés se retrouvent et se comprennent. Vive le sud, vive la déco, vive Marie Claire Maison.

(visite privée)

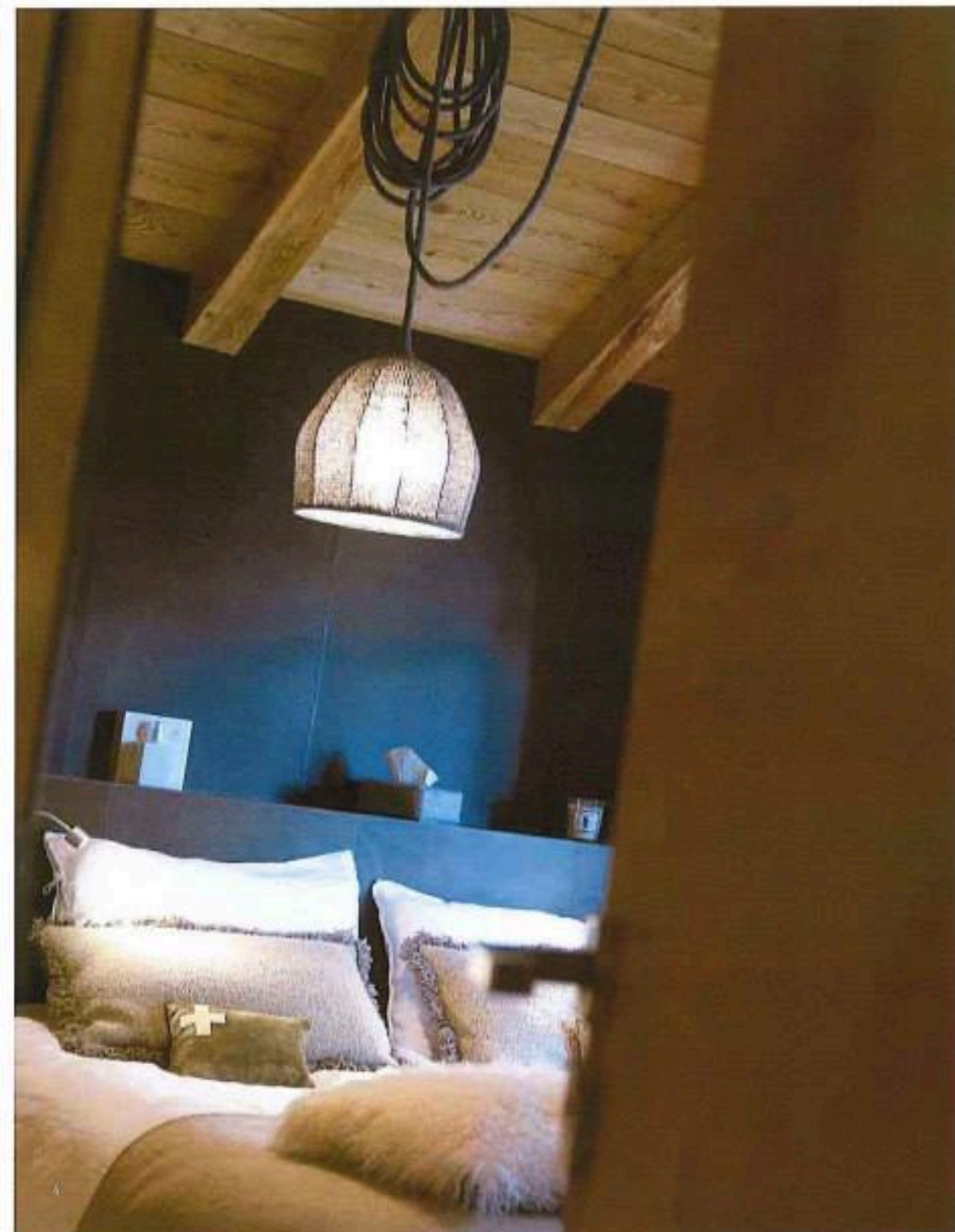


La vie de chalets

C'est une évidence, la déco gagne les montagnes du Sud. Mais louer chalets ou appartements aménagés avec style reste assez confidentiel. Exemples à suivre.

Par Marie Delubac Photos Pierre Masclaux

Chaleur contemporaine, c'est l'agréable atmosphère qui suffoie nos néo-chalets à l'esprit bien actuel qui, pourtant, ne crée rien au confort, aux plaisirs des meilleurs costumes et robes et, bien sûr, aux rituels de la montagne.





(visite privée)



Esprit nordique au pied des pistes

À Isola 2000

Plein sud, un chalet tout en bois blond dans un esprit scandinave (meubles Maison du Monde, luminaires et objets boutique Dec'Auron à Auron). Trois chambres et deux suites, quatre salles de bains, une cuisine équipée, un hammam... et le ski à portée de pistes. 10 personnes, à partir de 7 500 € la semaine.

NEOLAS IMMOBILIER WWW.NEOLAS-IMMOBILIER.COM



Services compris

À Serre-Chevalier

Depuis 5 ans, Laurence et Sébastien Odette collectionnent dans la vallée de Serre-Chevalier et autour de Briançon quelques beaux chalets à louer. Leur catalogue Chalet Prestige en propose une vingtaine, autour desquels ils imaginent des services et prestations hôtelières haut de gamme afin d'offrir un accueil vraiment sur-mesure : navettes privées, transferts aéroport ou gare, achat de ski-pass, chef à domicile ou service traiteur, coach sportif... Parmi ces lieux de rêve, le chalet Bellou, construit par Chalets Bayrou et décoré par Angélique Buisson (La Loup Philosophie) réputée pour ses projets alliant modernité et nature. "J'ai pu intervenir dès le choix des matériaux, ce qui permet une réelle harmonie entre les bois et la pierre du chantier, le mobilier et les accessoires choisis pour l'aménager" explique Angélique qui a prescrit un décor tout doux et actuel pour les chambres et une pièce à vivre magistrale. Mention spéciale pour la cuisine contemporaine ouverte et un plan de cuisson installé comme en début de table. 10 à 14 personnes, à partir de 5 500 € la semaine.

CHALET PRESTIGE, 2, CHATEAU DES BELLOUS, 05240 LA SALLE-LES-ALPES
TÉL. : 04 92 26 27 11 ET WWW.CHATEAU-DES-BELLOUS.COM





Anne Bayrou bâtisseur de rêves



Des Hautes-Alpes jusqu'en Suisse, les Chalets Bayrou s'inscrivent dans le paysage comme autant de refuges remarquables. Pour Anne Bayrou, co-gérante avec Guillaume Lebigot de l'entreprise briançonnaise plus que centenaire, l'heure est à la modernité !

Par Marie Delubac Photos Pierre Masclaux

Ça ressemble à quoi un chalet d'aujourd'hui ?

Si les extérieurs gardent une allure traditionnelle, les intérieurs adoptent un style plus contemporain. La tendance ? Vastes volumes pour les pièces à vivre, grandes ouvertures vitrées, cuisines ouvertes... Car ces maisons de vacances à la montagne sont des lieux de retrouvailles ! Il y faut des bibliothèques, des dortoirs façon cabanes, de belles suites parentales, des chambres avec salle de bains, et même des caves à vin ! Nous privilégions un choix de matières nobles qui s'harmonisent très bien, comme le mélèze - brossé, vapo-traité, brut de sciage, vieux bois - la pierre naturelle, la laine, le cuir mais aussi des matières plus actuelles tels le béton ciré, le métal, le zinc ou le cuivre.

Et côté déco ?

Notre département architecture intérieure offre un service clés en mains avec suivi de chantier et intervention de décorateurs telle Angélique Buisson (Le Loup Philosophe). Nos clients choisissent tout l'équipement sur plans, planches d'ambiances et d'aménagements, des meubles sur mesure, réalisés en nos ateliers, à la vaisselle, en passant par le linge de maison.

L'atmosphère de votre dernier chantier ?

Du vieux bois au mur, du noir au plafond, un mur en béton ciré façon métal (Mercadier) pour les matériaux ainsi qu'un éclairage de spots encastrés. Et deux beaux fauteuils Utrecht jaunes de Gerrit T. Rietveld (Cassina), des lampes Tolomeo (Artemide), un tapis noir avec biais en corde écreu (Arpin), une applique tête de cerf (Moo), une lampe à poser en carton Corne (Grappant) et plusieurs étagères en bois encastrées...

Une définition du style Bayrou ?

Des lieux façonnés dans les règles de l'art par nos compagnons du tour de France. Une approche architecturale qui tient compte de la vue, des accès, de l'exposition à la lumière. Des toitures inversées, des demi-niveaux, des décrochés de toiture... La marque de fabrique Bayrou est la construction en poteau poutre et ossature de bois, ce qui permet de valoriser la charpente apparente et portaise en mélèze de grosse section et de finitions différentes (brossée, lisse, rabotée ou taillée à l'herminette...) Le chalet Maj, notre showroom sur les hauteurs de Briançon, permet à chacun d'imaginer son chalet idéal.